

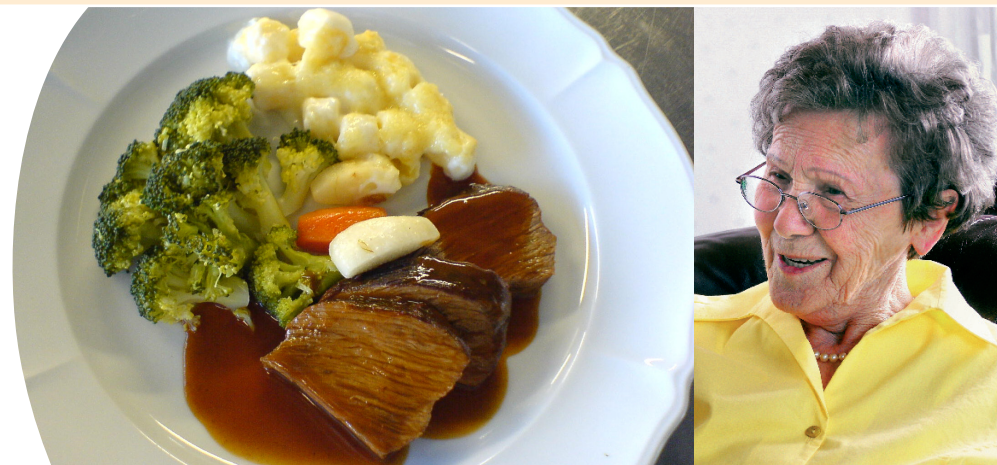
Unsere Angebote

- **Langzeitpflege** Eine Wohnform für betagte und/oder pflegebedürftige Menschen, denen das Leben zu Hause nicht mehr möglich ist.
- **Ferienaufenthalte** Für Menschen, die gerne eine andere Umgebung geniessen möchten oder zur Entlastung von Angehörigen, die betagte oder pflegebedürftige Menschen zu Hause betreuen und sie für eine beschränkte Zeit in liebevolle und professionelle Obhut geben möchten.
- **Aktivierung mit dem Therapiehund** Der Therapiehund «Jeimy» erbringt zusammen mit der Kathrin Mühlethaler, Leiterin Aktivierung, regelmässig soziale Dienstleistungen. Vor einem Einsatz mit dem Therapiehund wird mit allen Beteiligten genau abgeklärt, ob diese Therapieform in Frage kommt.
- **Restaurant «Schibistei»** Unser Küchenteam verwöhnt Sie mit kulinarischen Köstlichkeiten. Restaurant und WC rollstuhlgängig · schöne und grosse Terrasse · einmaliges Panorama auf die Alpen · Postautohaltestelle in Gehdistanz · hindernisfreie Spazierwege · zahlreiche Wanderwege in unmittelbarer Nähe. Das heimelige Restaurant bietet Platz für Gesellschaften bis maximal 70 Personen.
- **Mahlzeitendienst** In Zusammenarbeit mit der SPITEX Zug bieten wir Ihnen die feine Küche vom Wohn- und Pflegeheim Schibistei auch bei Ihnen Zuhause an. Von Montag bis Sonntag bringt Ihnen die SPITEX Zug Ihre gesunde, frische und warme Mahlzeit nach Hause. Die täglich verschiedenen Menus, welche mit ausgesuchten und hochwertigen Lebensmitteln von unserem Küchenteam liebevoll zubereitet werden, garantieren ein abwechslungsreiches und geschmackvolles Essen.

Schibistei

Wohn- und Pflegeheim · Heimenschwand

Offener Mittagstisch



Schibistei

Wohn- und Pflegeheim

Schibistei 4

3615 Heimenschwand

Tel. +41 (0)33 453 80 60

Fax +41 (0)33 453 80 70

schibistei@seniocare.ch

www.seniocare.ch

 Ein Unternehmen der SENIOcare® AG



Gemeinsam schmeckt es besser!

Nicht selber kochen, sich verwöhnen lassen, Freunde und Bekannte treffen und neue Kontakte knüpfen. Neuigkeiten austauschen und sich ein feines Mittagessen servieren lassen. All das bietet Ihnen der offene Mittagstisch in unserem gemütlichen Restaurant im Wohn- und Pflegeheim Schibistei.

Zur Auswahl stehen täglich ein Menü mit Fleisch sowie ein vegetarisches Menü. Geniessen Sie nebst einer ausgewogenen Mahlzeit unseren freundlichen Service und das stilvolle Ambiente - herzlich willkommen und «e Guetä».

Qualität, Genuss und Kompetenz



- **Angebote** Tagessuppe · Salat · Hauptspeise · ein alkoholfreies Getränk · Tee oder Kaffee
Am Mittwoch, Freitag und Sonntag werden Sie zusätzlich mit einem feinen Dessert verwöhnt.
- **Preis** CHF 15.–
- **wo/wann** Wohn- und Pflegeheim Schibistei
Schibistei 4
3615 Heimenschwand
jeweils ab 11.45 Uhr
- **Anmeldung** Ihre Anmeldung nimmt das Sekretariat des Wohn- und Pflegeheims Schibistei unter **Telefon 033 453 80 60** gerne entgegen.
- **Besonderes** Jeweils am ersten Mittwoch im Monat kontrollieren wir bei Ihrem Besuch Ihre Vitalwerte (Blutdruck, Puls und Blutzucker) kostenlos.



«Unsere gepflegte Küche setzt jeden Tag kulinarische Glanzlichter.»